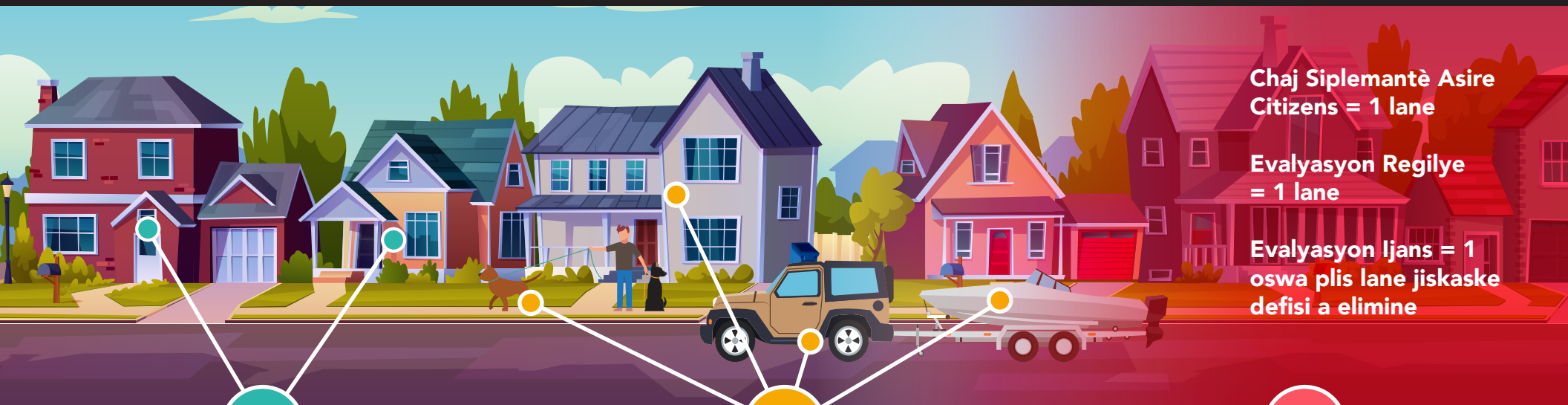


Kiyès k'ap peye evalyasyon Citizens yo aprè pwochen siklòn nan?



Chaj Siplemanchè Asire Citizens = 1 lane

Evalyasyon Regilye = 1 lane

Evalyasyon Ijans = 1 oswa plis lane jiskaske defisi a elimine

1

CHAJ SIPLEMANTÈ ASIRE CITIZENS

Citizens gen twa kont pou kontra asirans li yo: Liy Pèsonèl, Liy Lakòt ak Liy Komèsyal yo. Sipoze ke yon tanpèt gwo dega oswa yon seri tanpèt koze defisi nan youn oswa plis kont (sa ki vle di gen bezwen lajan adisyonèl pou peye reklamasyon nan yon kont). Nan ka sa, Citizens oblije pran yon **Chaj Adisyonèl Asire Citizens jiska 15% sou kont** pou chak kont kote ki gen yon defisi. Si gen yon defisi ki fèt nan chak grenn nan twa kont yo, asire yo ta ka peye jiska yon **45% chaj adisyonèl** anplis de prim anyèl yo a.

Jiska 45% prim ou a

2

EVALYASYON REGILYE

Kounye a sipoze ke rete yon defisi nan Kont Lakòt la apre ke yo fin touche kantite konplè Chaj Adisyonèl Asire Citizens la. Nan ka sa, y'ap touche yon evalyasyon regilye jiska **2% de kont prim lan** sou kontra asirans ki ka evalye yo nan mache priva a (e pa sou kontra asirans Citizens yo). Kontra asirans ki anba evalyasyon regilye yo gen ladan kontra asirans mache-prive pwopriyete yo, machin, espesyalite ak kontra asirans liy eskedan yo.

2% de prim kontra asirans (ki gen ladan asirans lokatè, machin, bato ak bèt)

3

EVALYASYON IJANS

Yon dènye nivo kotizasyon, ki rele evalyasyon ijans, ap faktire si rete yon defisi nan Liy Pèsonèl, Liy Komèsyal ak/ou kont Lakòt yo (apre yo touche 2% evalyasyon regilye a). Nan sitiyasyon sa, Citizens oblije fè yon **evalyasyon ijans** jiska **10% sou kont pa ane** pou chak twa kont Citizens ki ka evalye kòm prim nan tout Eta a. Sa gen ladann Asire Citizens ak mache prive yo pou kantite ane ki nesèsè jiskaske defisi a elimine.

Jiska 30% prim ou a

CHAJ ADISYONÈL AK EVALASYON KA AJOUTE

Pou yon sèl kontra asirans ki gen yon prim \$3,000, **Chaj Adisyonèl Asire Citizens** la ta ka vle di yon frè adisyonèl \$1,350 lè w'apw ap rekipere ou de yon pèt katastwofik.

Si okontrè ou gen menm kategori kontra asirans la ak yon prim \$3,000 de yon konpayi mache-prive, ou p'ap anba obligasyon chaj \$1,350 pi wo a. Anplis de sa, si yo ta touche maksimòm evalyasyon regilye 2% nan egzanp sa, donk p'ap gen bezwen pou yon evalyasyon ijans. Ou t'ap sèlman peye **evalyasyon regilye** a, ki se \$60.

Pri a se yon pati esansyèl nan desizyon asirans ou a. Gade kijan evalyasyon yo ka afekte pri reyèl kontra asirans ou a apre yon tanpèt gwo dega oswa yon seri tanpèt ak Kalkilatè Vrè Pri a nan www.citizensfla.com/assessments.

