

Depopilasyon kontinye an 2024 – Chèche konn ki opsyon ou genyen



Mache asirans byen Florid la ap amelyore pandan konpayi prive yo reponn ak chanjman lejislatif ki te fè Florid vin pi atiran yo.

Nou espere tandans lan ap kontinye pou ane 2024 la, ak premye pwojeksyon yo ki endike ke plis pase 300,000 nan 1,2 milyon asire Citizens yo ka resevwa òf nan men konpayi prive nan fen ane a.

Si ou te pami plis pase 275,000 asire Citizens konpayi prive yo te responsab nan ane 2023, ou pa bezwen fè anyen. Anvan asirans ou a mande renouvèlman, konpayi asirans prive ou a pral fè ou konnen òf renouvèlman li an. Jiskaske asirans ou a renouvle, preim ou ak kouvèti asirans ou yo rete menm jan an.

Asire k'ap resevwa yon avi òf renouvèlman ki pa plis pase 20% pi wo pase prim renouvèlman Citizens lan pa elijib pou rete ak Citizens. Asire k'ap resevwa avi òf renouvèlman ki plis pase 20% pi wo pase prim renouvèlman Citizens yo elijib pou rete ak Citizens. Sepandan, tanpri travay avèk ajan ou la pou detèmine si gen nenpòt lòt konpayi prive ki ofri yon asirans ki nan 20% prim Citizens nan.

Si ou poko resevwa yon òf, gen yon chans ou ka resevwa youn an 2024. Kèk asire ka wè plizyè òf pandan ane a.

Li enpòtan pou li lèt ak imèl Citizens ou resevwa yo. Si ou pa reponn a yon lèt sipozisyon, konpayi prive ki fè

òf la pral asime polis ou a otomatikman. Yon fwa ankò, prim ou ak kouvèti asirans ou an ap rete san okenn chanjman jiskaske tèm polis ou a ekspire.

Konsidere opsyon ou yo, pale ak ajan ou la

Malgre ke pri prim yo se yon faktè enpòtan lè w'ap chèche asirans pou byen, li esansyèl tou pou sonje ke yon kouvèti prive nan yon prim ki pi wo ta ka fè sans. Politik prive a, pa egzanp, ka ofri plis pwoteksyon. Asire Citizens yo gen pou peye yon frè sipleman ki rive jiska 15% nan prim anyèl yo si Citizens fin itilize kapasite li genyen pou peye reklamasyon yo apre yon gwo tanpèt.

Anplis de sa, pifò asire Citizens yo pral oblije jwenn kouvèti asirans kont inondasyon, ki disponib nan konpayi asirans mache prive yo oswa nan Pwogram Nasyonal Asirans Inondasyon an. Y'ap mete egzijans pou pwoteksyon kont inondasyon yo ti kras pa ti kras nan twa lane kap vini yo, epi li deja kòmanse. Apre 1ye janvyè 2027, tout moun ki gen asirans pou yon sèl fanmi ak plizyè fanmi rezidansyèl, eksepte pwopriyete kondominyòm yo, ki gen pwoteksyon kont van yo pral oblije gen asirans tou pou inondasyon.

Nouvo konpayi yo te antre nan mache a, epi konpayi ki deja egziste yo ap agrandi. Ajan ou a se yon resous anpil valè pandan w'ap konsidere opsyon ou yo. Pran tan pou w' pran yon desizyon ki baze sou enfòmasyon.

Sondaj Citizens fè sou teren



Pou nenpòt moun ki te achte yon kay, pran yon ipotèk oswa aplike pou yon liy kredi ekite, "enspeksyon kay" se yon tèm ki pafwa ki bay konfizyon.

Gen diferan kalite enspeksyon ak sondaj:

- Yon enspeksyon 4 pwen an jeneral obligatwa lè ou aplike pou kouvèti asirans. Enspeksyon sa yo se kliyan ki peye pou yo epi se yon enspektè ki gen lisans ki fè yo pou verifye fil elektrik pwopriyete a, chofaj, plonbri ak sistèm twati kay la.
- Se yon enspektè ki gen lisans ki fè yon enspeksyon pou alèjman van epi ki gade karakteristik enfastrikti yo pou detèmine kapasite estrikti a pou reziste lè gen gwo van. Tipikman, pwopriyete kay la peye pou enspeksyon an, menm si konpayi asirans yo ka ofri rabè si kèk karakteristik alèjman van yo prezan.
- Citizens ka mande tou ankèt pou lakay yo. Ankèt Citizens yo gratis pou ou. Dapre polis ou a epi aplikasyon pou pwoteksyon an, Citizens gen dwa pou fè ankèt sou pwopriyete nenpòt ki lè pandan tout tan polis la dire a. Reprezantan sou tèren ki soti nan konpayi sondaj yon pati ekstèn ke Citizens peye yo pa enspektè ki gen lisans men yo pral pran foto lojman asirans yo epi yo pral bay enfòmasyon sou kondisyon yo wè (pa egzanp, fenèt ki kase, elatriye). Konpayi ankèt ekstèn nan soumèt ankèt la bay Citizens ki apre sa pral tilize l' pou verifye karakteristik ak kondisyon batiman an.

Depi 2019, Citizens te ogmante kantite ankèt sou kay yo pou reflekte mache prive a. Rive nan fen 2025,

Citizens planifye pou 20% nan polis ki egziste deja yo ak plis pase 60% nan tout nouvo biznis yo gen ankèt ki fèt sou yo.

Ankèt sou kay pèmèt Citizens verifye enfòmasyon li genyen sou pwopriyete li asire yo, sa ki ogmante presizyon enfòmasyon Citizens pataje ak konpayi prive k'ap patisipe nan Pwogram Depopilasyon Citizens nan.

Ankèt lakay yo souvan limite a deyò pwopriyete a, men kèk ka mande tou aksè ak anndan kay la. Pa gen randevou obligatwa pou yon ankèt deyò men konpayi ankèt la ka kontakte ou ak plis detay. Si yo chwazi ou pou yon ankèt anndan, reprezantan sou tèren oul a ap travay avèk ou pou planifye yon lè ki bon. Si ou gen nenpòt kesyon, kontakte ajan ou oswa yon reprezantan sèvis kliyan Citizens nan 866.411.2742.

Batiman pou Rezilyans – Pwogram My Safe Florida Home Ofri kèk Solisyon



Enpak devastatè Siklòn Ian nan sidwès Florid nan mwa septanm 2022 te revele yon gwo diferans ant kay ki te konstwi anvan ak apre kòd konstriksyon modèn Florid yo. Enjenyè k'ap fè evalyasyon preliminè yo te note yon "liy wouj klere" ki separe vilnerabilite ansyen batiman ak nouvo batiman yo.

Lè nou gade dènye tanpèt destruktif yo tankou Ian, li klè ke tout kay yo pa konstwi menm jan. Leson nou aprann nan tanpèt anvan yo, ki gen ladan siklòn Charley an 2004 ak Michael an 2018, souliye enpòtans metòd konstriksyon modèn yo pou reziste kont fòs lanati yo. Men, e pou kay ki ansyen yo?

Yo te kreye pwogram My Safe Florida Home pou abòde enkyetid sa a. Se Depatman Sèvis Finansye Florid (DFS) ki jere pwogram nan ki ofri enspeksyon

gratis pou alejman van pou pwopriyetè kay ki elijib nan tout eta a. Enspeksyon sa yo idantifye karakteristik rezistans van epi rekòmande amelyorasyon potansyèl pou ranfòsman, tankou pwoteje ouvèti ak ranfòsman do kay la.

Pwopriyetè kay ki kalifye nan rejyon debri van sou kòt la ka resevwa tou jiska \$10,000 nan sibvansyon, lè sa disponib, pou ede ak pri pou amelyorasyon oswa modènizasyon. Nan moman an, pwogram nan pa aksepte nouvo aplikasyon pou sibvansyon. Konsantrasyon nan renovasyon yo chita nan de domèn kle - pwoteje ouvèti ak ranfòse do kay yo.

Pwoteje ouvèti yo gen ladan sekirize fenèt yo, pòt yo, pòt garaj yo, fenèt do kay yo ak vantilasyon nan fen mi yo kont presyon van ak debri k'ap vole. Solisyon modènize yo gen ladan enstale pano siklòn oswa fenèt ki rezistan ak pòt garaj.

Ranfòse do kay la se yon lòt aspè kritik. Yo ka enstale lòt metal pandan ranplasman do kay la pou sekirize tèt kay la sou mi yo, pou asire yon estrikti ki pi solid. Pwopriyetè kay yo ka pran tou mezi tankou ogmante kantite klou nan atachman tabliye tèt kay la, ajoute yon baryè dlo segondè, epi enstale klip ak kouwa anti siklòn.

Non sèlman mezi renovasyon sa yo amelyore kapasite yon kay pou reziste siklòn yo, men yo gen sans finansye tou. Rabè asirans chak ane ak kredi sou tan ede konpanse pri amelyorasyon yo. Anplis, yon kay ki ranfòse pi atiran epi li asire.

Ranfòse ansyen lojman epi rekonstwi kay lè ou sèvi avèk kòd modèn yo pral mennen Florid nan yon avni rezistan kont klima ak katastwòf. Gen plis enfòmasyon ki disponib nan www.mysafeflhome.com oswa nan kontakte Tim O'Neil nan 850.212.5454 oswa tim.oneil@myfloridacfo.com.

Devan ensètitud, bati yon fason ki rezistan se yon nesosite ak yon chemen ki mennen nan yon avni ki pi an sekirite, pou tout Floridyen.



Èske Ou Te Konnen?

myPolicy ba ou aksè 24/7/365 pou depoze reklamasyon, enfòmasyon kontra, òf depopilasyon/retrè ak telechaje dokiman. Enskri jodi a !!

Antre nan Sezon Siklòn nan ak Konsèy pou antretyen Kay



Pa gen lonbraj isit la! Prentan an toupre. Kit ou achte nan prediksyon Punxsutawney Phil ou non, li se yon bon moman pou kòmanse planifye antretyen lakay ou. Syèl klè, tanperati dou ak jou ki pi long yo se motivasyon pafè pou debarase ou de sikatris sezon fredy yo epi akeyi tan cho a.

Pa dekouraje anvan ou kòmanse. Swiv lis verifikasyon rapid sa a, epi ou pral detann epi jwi bèl kay ou a nan pa lontan.

Deyò kay la

1. Do kay la

Chèche kote ki manke yon bagay oswa ki domaje, kote ki plen fatra oswa defòmasyon sou liy do kay la. Si gen yon bagay ki enkyete ou, kontakte yon pwofesyonèl nan reparasyon do kay pou fè yon enspeksyon. Netwaye debri ki soti nan goutyè yo ak sistèm drenaj yo, epi enspekte plafon, kònich ak fasad yo.

2. Mi deyò yo

Kit ou gen planch Hardie, vinil oswa stucco, chèche si yo genyen tach dlo oswa si yo fisire sa ki ka yon siy ki montre gen lòt domaj.

3. Tèmit

Veye ti bèt ki gen zèl ki konn vole soti nan twou nan bwa yo. Aji vit – domaj tèmit ak lòt ensèk nwizib yo konn fè yo pa enkli nan kontra estanda ki konsène asirans kay la. Kontakte yon konpayi kontwòl ensèk nwizib pou mande enfòmasyon sou tèmit pou ede w' pwoteje kay ou.

4. Fenèt ak pòt yo

Ranplase kote ki fisire yo oswa gate akòz move tan yo. Resere alantou fenèt yo ak pòt yo pou anpeche dlo antre ak pi gwo depans pou refwadisman.

Anndan

1. È kondisyon

Chanje filtè a, tcheke koneksyon ak aspiratè nenpòt pousyè ki te rasanble sou aparèy la. Netwaye move zèb ak debri nan konpresè a (deyò). Pwograme yon sistèm reglaj pou asire ou ke tout bagay nan lòd.

2. Grenye

Tcheke siy nich oswa kote bèt rete. Asire ke gen bon vantilasyon epi pa gen okenn tach mouye sou izolasyon an. Konsidere enstale izolasyon siplemantè.

3. Dlo k'ap degoute

Ranje tiyo ki koule ak drenaj ki bouche yo. Tcheke koneksyon tiyo yo ak machin ki pou lave a ak aparèy ki pou chofe pou wè si gen fant oswa imidite.

4. Chanje pil

Teste epi ranplase pil nan detektè lafimen ak monoksid kabòn yo. Ranplase detektè ki gen plis pase 10 zan. Fikse yon orè chak mwa pou fè tès yo.

5. Netwaye vantilatè ki nan plafon yo

Kenbe vantilatè ou yo pwòp epi fè sèvis ladan yo sa ki ede kay la rete efikas an jeneral epi redwi kantite pousyè ak tè nan lè a.

Lakou

1. Ti pyebwa ak branch

Koupe branch ki twò grandi yo epi ramase branch ki tonbe e ki mouri yo. Diminye debri gazon ki ka soufle nan kay ou pandan yon tanpèt.

2. Sistèm awozwa

Fè wonn zòn yo epi mache nan zòn nan pou wè si gen tèt awozwa ki kase oswa ki domaje. Redirije tèt awozwa ki wouze kay ou, fenèt yo, lari a oswa twotwa a.

3. Pon ak patio

Enspekte tèras yo pou chèche defomasyon ak planch ki leve. Tcheke epi sekirize balistrad ki lach ak eskalye yo. Ranplase tablo ki pouri ak klou ki lach oswa wouye. Netwaye tèras yo ak patio yo regilyèman pou nou jwi yo pou ane k'ap vini yo.

4. Anpeche moustik

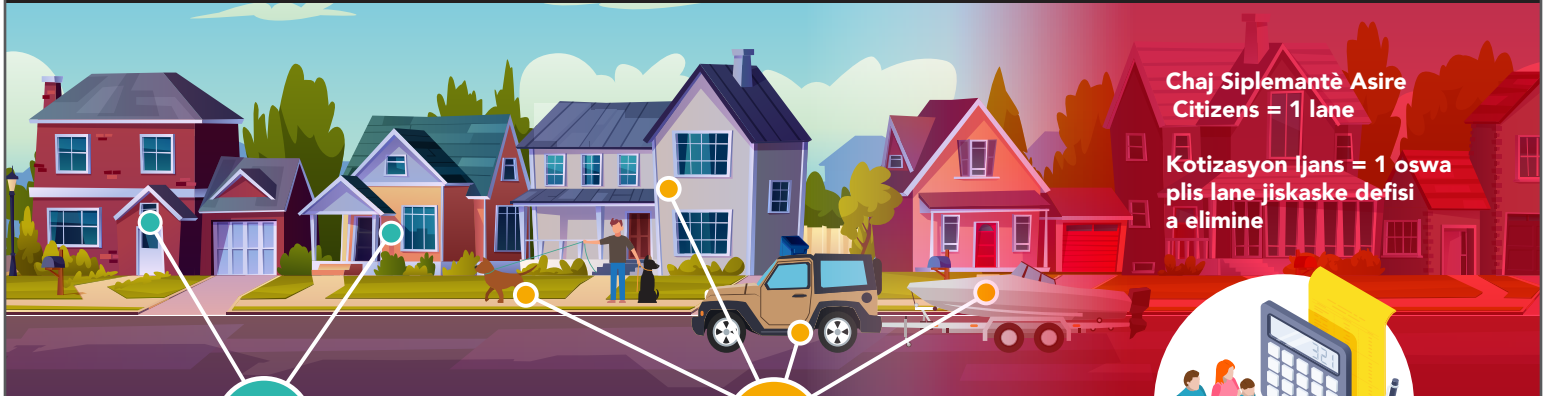
Verifye lakou yo pou nenpòt zòn kote dlo ka akimile. Debarase ou de dlo ki poze yo. Pwòpte zòn ki gen pwoblèm yo regilyèman pou kenbe yo san bèt.

5. Sèvis pisin ak kontwòl sekirite

Limen ponp pisin lan epi tcheke sistèm nan pou wè si li bezwen reparasyon. Planifye yon sèvis ponp pou asire ou tout bagay ap fonksyone nan bon kondisyon. Bwose rebò yo ak anba pisin lan regilyèman. Retire fèy yo oswa debri epi netwaye panyen filtè a.



Kiyès k ap peye kotizasyon Citizens yo aprè pwochen siklòn nan?



1

CHAJ SIPLEMANTÈ ASIRE CITIZENS

Sipoze ke yon tanpèt gwo dega oswa yon seri tanpèt kite Citizens nan defisi (sa ki vle di gen bezwen lajan adisyonèl pou peye reklamasyon yo). Nan senaryo sa, lalwa fè Citizens obligasyon pou fè prelevman yon **Chaj Siplemanchè Asire Citizens jiska 15%** sa ki vle di ke asire Citizens yo ta ka peye jiska **15% chaj siplemanchè** anplis de prim anyèl yo.

Jiska 15% prim ou a

2

KOTIZASYON IJANS

Kotizasyon ijans yo faktire si yon defisi pèsiste apre Chaj Siplemanchè Asire Citizens nan aplike. Nan sitiasyon sa, Citizens oblije fè yon **kotizasyon ijans** jiska **10% sou kont pa ane** kòm prim nan tout eta a. Sa gen ladann Asire Citizens ak mache prive asire yo pou kantite ane ki nesèsè jiskaske defisi a elimine.

10% de prim kontra asirans (ki gen ladan asirans lokatè, machin, bato ak bèt). Pou tout tan sa nesèsè.

Chaj Siplemanchè Asire Citizens = 1 lane

Kotizasyon Ijans = 1 oswa plis lane jiskaske defisi a elimine



CHAJ ADISYONÈL AK EVALASYON KA AJOUTE

Pou yon sèl kontra asirans ki gen yon prim \$3,000, **Chaj Adisyonèl Asire Citizens** la ta ka vle di yon frè adisyonèl \$450 lè w ap rekiperè ou de yon pèt katastwofik.

Si okontrè ou gen menm kategori kontra asirans la ak yon prim \$3,000 de yon konpayi mache-prive, ou p'ap anba obligasyon chaj \$450 pi wo a.

Pri a se yon pati esansyèl nan desizyon asirans ou a. Gade kijan kotizasyon yo ka afekte pri reyèl kontra asirans ou a apre yon tanpèt gwo dega oswa yon seri tanpèt ak Kalkilatè Vrè Pri a nan www.citizensfla.com/assessments.



myPolicy

Rapòte reklamasyon, gade reklamasyon ak eta kontra asirans, epi fè pèman 24/7/365



Rele Citizens First nan 866.411.2742

Rapòte yon reklamasyon 24/7/365 oswa W ap jwenn enfòmasyon byen presi soukontra asirans nan jou lasemèn yo ant 8 a.m. ak 5:30 p.m. ET

[Dezabònè](#)