

Citizens desempeña un papel único en el mercado de seguros de propiedades de Florida al brindar cobertura a los solicitantes elegibles que no pueden obtener un seguro en el mercado privado.

## ¿Qué son las cuotas?

Las cuotas son cargos que tanto los asegurados de Citizens como los asegurados ajenos a Citizens deben pagar además de las primas habituales de su póliza cuando, debido a una tormenta importante, una serie de tormentas menos severas u otros eventos catastróficos, se necesitan fondos adicionales para pagar los reclamos de los asegurados. A diferencia de una aseguradora privada, Citizens está obligada por ley a cobrar las cuotas a sus clientes si los fondos para pagar los reclamos se han agotado.

## Costo real del seguro

Para los asegurados de Citizens, las cuotas pueden ser sustanciales. Aunque Citizens sigue manteniendo una posición financiera sólida, es importante comprender el proceso de las cuotas y cómo lo impacta.

Los asegurados se ven afectados incluso si usted no es cliente de Citizens o no es propietario de una casa. Excepto el recargo para asegurados, que solo pagan los asegurados de Citizens, las cuotas de Citizens se pueden cobrar en casi cualquier tipo de póliza de bienes y accidentes, lo que incluye, entre otras, pólizas de seguros de propietarios de vivienda, inquilinos, vehículos, embarcaciones y mascotas.



### REDUZCA EL RIESGO DE SUS CUOTAS

El riesgo de las cuotas es real. Comuníquese con su agente para que lo ayude a encontrar la póliza y la aseguradora que mejor se adapte a sus necesidades.



## ¿Tiene que reportar un reclamo? Primero llame a Citizens

Reporte su reclamo en línea a través de myPolicy en  
[www.citizensfla.com/mypolicy](http://www.citizensfla.com/mypolicy)  
Las 24 horas del día, los 7 días de la semana  
**866.411.2742**

Scan QR code to  
report online



Este folleto es sólo para fines informativos. Si hubiera diferencias entre este folleto y su póliza de seguros, prevalecerán los términos de la póliza de seguros.

The English version is available at  
[www.citizensfla.com/brochures](http://www.citizensfla.com/brochures).



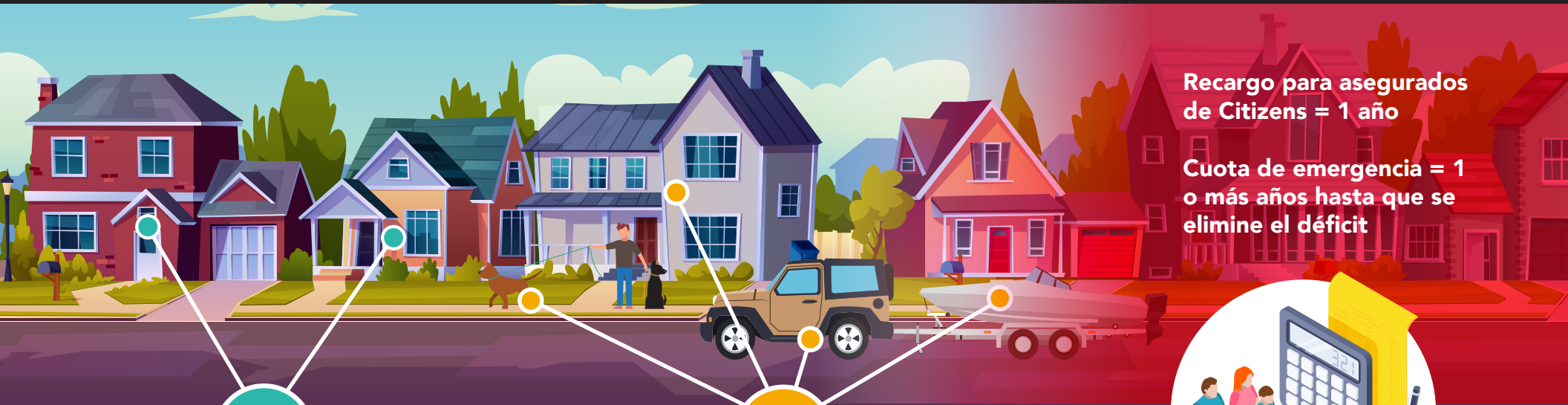
Citizens Property Insurance Corporation  
866.411.2742  
[www.citizensfla.com](http://www.citizensfla.com)

03/24

# Las cuotas de Citizens afectan a todos los habitantes de Florida



# ¿Quién pagará las cuotas de Citizens después del siguiente huracán?



1

## RECARGO PARA ASEGURADOS DE CITIZENS

Supongamos que una tormenta devastadora o una serie de tormentas deja a Citizens en déficit (lo que significa que se necesitan fondos adicionales para pagar los reclamos en una cuenta). En ese contexto, Citizens está obligada a cobrar un **recargo a los asegurados de Citizens de hasta el 15 %**, lo que significa que los asegurados podrían pagar hasta un **15 % de recargo** además de su prima anual.

**Hasta el 15 % de su prima**

2

## CUOTA DE EMERGENCIA

Las cuotas de emergencia se cobran cuando el déficit persiste después de que se aplica el Recargo a los asegurados de Citizens. En esta situación, Citizens debe imponer una **cuota de emergencia** de hasta el **10 % anual en** las primas sujetas a cuotas de todo el estado. Esto incluye a los asegurados de Citizens y del mercado privado durante tantos años como sea necesario hasta que se elimine el déficit.

**Hasta el 10 % de su prima (incluidos los seguros para inquilinos, automóviles, embarcaciones y mascotas). Durante todo el tiempo que sea necesario.**

Recargo para asegurados de Citizens = 1 año

Cuota de emergencia = 1 o más años hasta que se elimine el déficit



## LOS RECARGOS Y LAS CUOTAS PUEDEN ACUMULARSE

Para una única póliza con una prima de \$3.000, solo el **recargo de los asegurados de Citizens** podría significar un cargo adicional de \$450 cuando ya se está recuperando de una pérdida catastrófica.

Si, en cambio, tiene el mismo tipo de póliza con una prima de \$3.000 de una compañía del mercado privado, no estará sujeto al cargo de \$450 mencionado.

El costo es una parte esencial de sus decisiones sobre seguros. Vea cómo las cuotas pueden afectar el costo real de su póliza después de una tormenta catastrófica o una serie de tormentas con la calculadora de costos reales en [www.citizensfla.com/assessments](http://www.citizensfla.com/assessments).